
APS TRAMUNTANA

— LA PORCIÚNCULA 2023 —

OBJECTIUS DEL PLA D'ACCIÓ DEL CENTRE

- Donar a conèixer la bellesa i les oportunitats de la Serra de manera que l'alumnat desperti el seu interès de conèixer-la, d'anar-hi amb la família, d'estudiar-la, etc.
- Que coneguin la fauna i la flora del seu entorn més proper i que s'ha de tenir cura de l'entorn.
- Que l'espècie més problemàtica a la Terra és l'ésser humà sense consciència dels seus actes.
- Entendre que podem aprofitar-nos del que ens brinda la natura, sense fer-la malbé.

EDUCACIÓ INFANTIL I PRIMÀRIA

Volem donar a conèixer la Serra de Tramuntana, com entorn propi i nostre.

En aquestes etapes ho realitzem a través d'activitats, recursos i materials diversos així com sortides i excursions.

Al llarg del curs, hem anat oferint diferents propostes per anar connectant tot el que es va treballant i aprofitem així la formació feta en aquest curs.

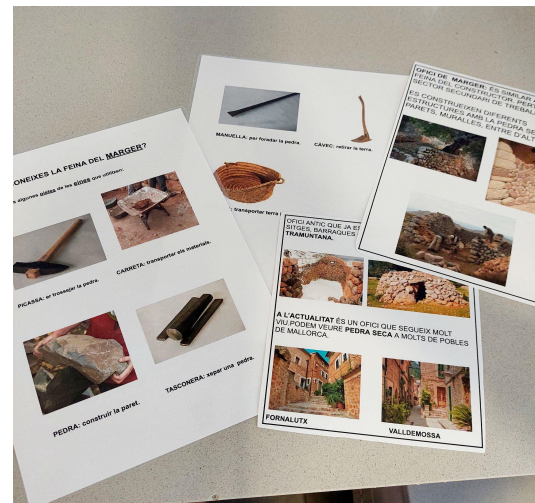
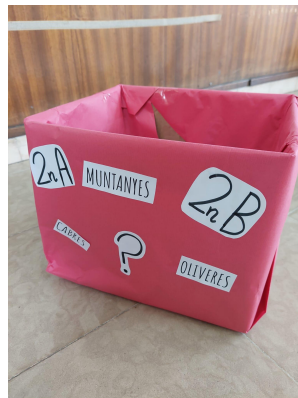
A continuació, exposem les activitats que hem dut a terme.

CAPSA DE LA SERRA DE TRAMUNTANA

Es presenta a l'alumnat una capsa amb diferents materials de la Serra que van descobrint a poc a poc.

Contingut:

- Mapa amb preguntes.
- Ofici de carboner.
- Ofici del marger.
- Animals i les seves característiques: reiató i voltor.
- Animals en perill d'extinció: ferreret, voltor, milana real, sargantana balear i virot petit.



COM ÉS?

QUÈ MENJA?

ON VIU?

SORTIDA A VALLDEMOSSA I MURAL

Es realitza una sortida a Valldemossa on es fa un recorregut pels diferents oficis antics de la Serra.

Es visita una casa de neu, una sitja i barraca i un aljub.

Posteriorment, amb l'alumnat es fa un mural que es penja a l'aula.



SORTIDA A SÓLLER, LA TORRE PICADA

Amb els alumnes es realitza una excursió pel Port de Sóller.

Varem finalitzar la sortida pujant a la Torre Picada on varem poder gaudir de la seva estructura circular, el relleu i el paisatge.



ACTIVITAT EDUCATIVA ES FORNASSOS

Activitat educativa “Anem a la muntanya” a Es Fornassos (Caimari).

Guiada pel Consorci de la Serra de Tramuntana.

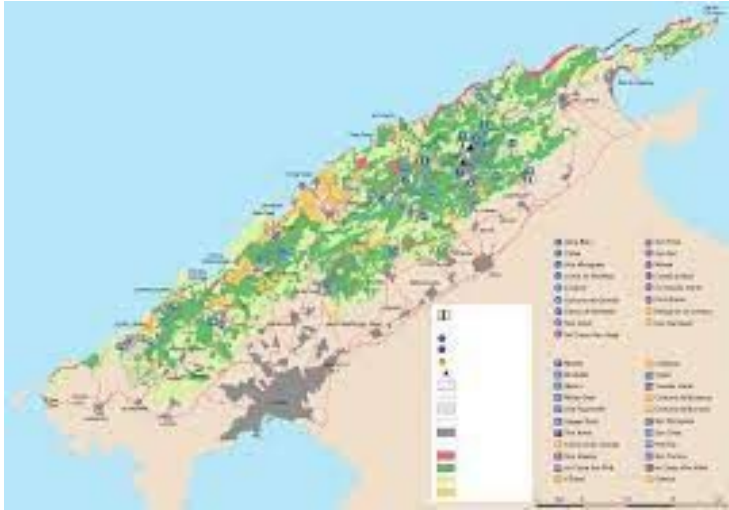


SORTIDA A LA TRAPA I LA DRAGONERA



CIMS DE LA SERRA DE TRAMUNTANA

Activitat realitzada per aprendre els diferents cims importants de la Serra:
Puig Major, Galatzó, Massanella, etc.



BONES ACCIONS A REALITZAR QUAN FEIM UNA EXCURSIÓ

Es treballa la importància de cuidar, protegir i respectar l'entorn que visitem.

Quan feim una sortida o excursió no podem deixar brutor. Això no només fa referència a la Serra, es fa extensiu a qualsevol indret que anem.

Per altra banda, també és necessari i important cuidar la flora i la fauna del lloc que visitem.



EDUCACIÓ SECUNDÀRIA

Volem donar a conèixer la Serra i la seva diversitat. També la importància de la catalogació com a patrimoni cultural així com el paper important que tenia en l'antiguitat amb els oficis més importants que hi es duien a terme.

SORTIDA A LLUC I A L'ERMITA DE MARISTEL.LA (ESPORLES)

Es realitza una sortida de tots els grups a diferents indrets de la Serra de Tramuntana per tal de determinar relleus, formacions característiques i impactes humans i no humans.

Com activitat han d'elaborar un vídeo amb imatges del recorregut.

L'objectiu és captar l'atenció d'un turisme amb impacte positiu i donar a conèixer la nostra Serra.

Es fa un concurs amb el reel's creats amb premis per 1r grup, 2n grup i 3r grup.

A les respectives aules es pengen (al panell de suro, a les finestres,... al lloc que cada aula consideri adient) impactes positius i impactes negatius, que es van recordant periòdicament.

A més, es proposa traslladar-ho directament a l'aula (per tal que la deixin en condicions) i als patis (objectiu millorable).

S'ha començat una activitat de consciència cap als veïns del centre, ja que un % elevat dur a passejar els seus cans. Això provoca una acumulació de caques de ca enorme pels caminets del pinar. Hem començat posant rètols d'ús i netejant una part.

SALT DE LA BELLA DONA. ALUMNES DE 1r D'ESO



REELS ALUMNES DE 1r D'ESO

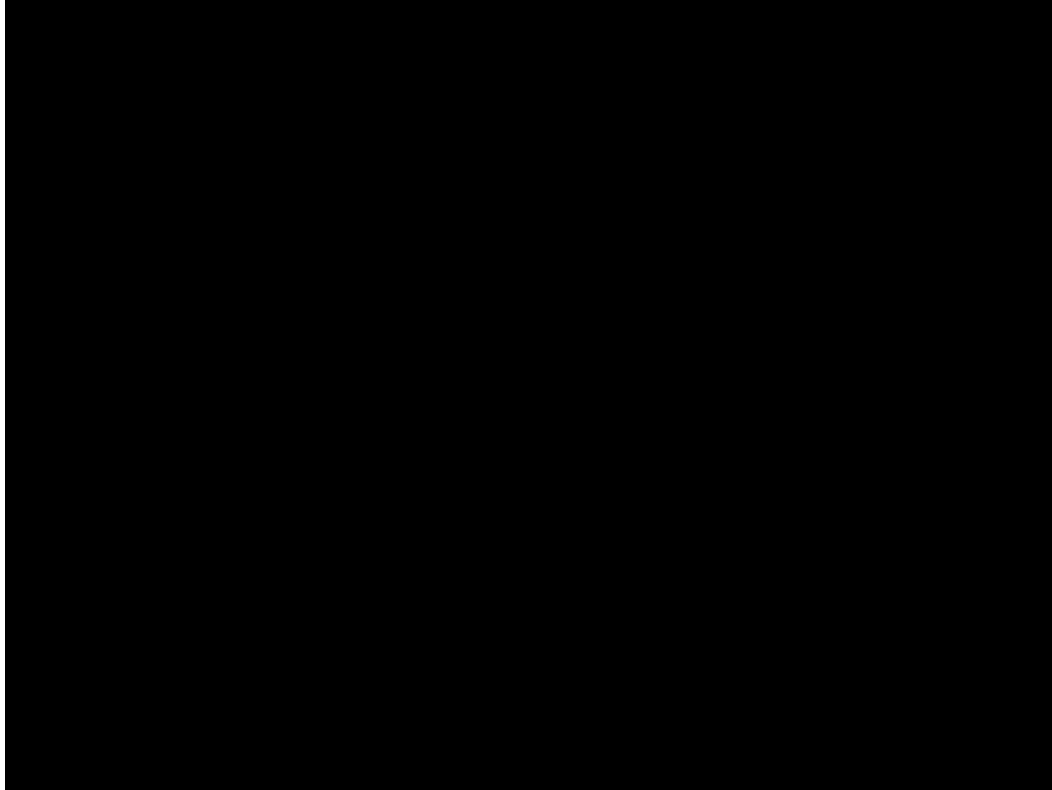


2n

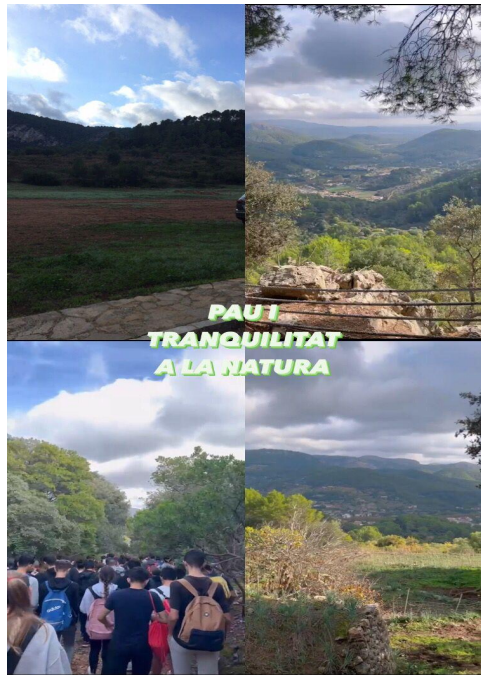
3r Ruta de la davallada



3r ESO Reel de la davallada de lluc



ERMITA DE MARISTEL.LA. ALUMNES DE 4t ESO



ERMITA DE MARISTEL.LA. ALUMNES DE 4t ESO



ESTADA AL CAMP D'APRENTATGE DE BINIFALDÓ

Es realitza una sortida camp d'aprenentatge amb l'alumnat de **1r ESO**. Els alumnes fan una ruta pel camí vell de Lluc.

Es realitza una estada al camp d'aprenentatge amb l'alumnat de **3r ESO** i amb l'alumnat de **Biologia de 4t ESO**.

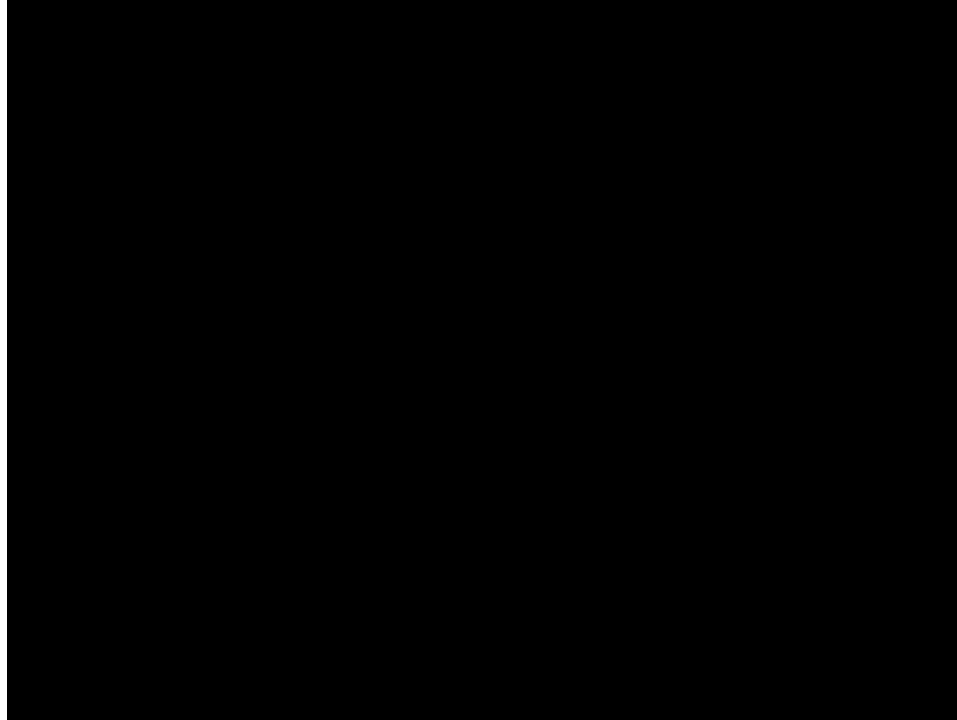
Els objectius són:

- Conèixer oficis antics de la Serra (carboners, calciners, etc), així com l'evolució del paisatge en funció dels usos històrics que l'home ha fet al llarg del temps.
- La forma més característica del modelatge de la Serra de Tramuntana, el carst. Estudi de les rossegures.
- Estudi de les característiques de l'alzinar i de la problemàtica del bosc a causa de l'acció entròpica.
- Conèixer les històries, contes i anècdotes de la Serra.
- Gaudir del paisatge de la Serra.
- Observar el cicle de l'aigua amb l'ajuda dels torrents, fonts i albellons.
- Conèixer les muntanyes més altes de Mallorca (puig d'en Galileu, Massanella, Puig Major, etc)
- Conèixer i aprendre a classificar les plantes que poblen la Serra, amb especial èmfasi als endemismes.
- Conèixer la vida a una possessió de muntanya: gestió i administració de recursos.

ALUMNES de 1r d'ESO



ALUMNES DE 1r D'ESO



ALUMNES DE 3r D'ESO



ALUMNES DE 4t D'ESO

