



Els camins de l'aigua

IES Emili Darder

Sobre nosaltres



Geografia i
història



Àmbit científic i
tecnològic



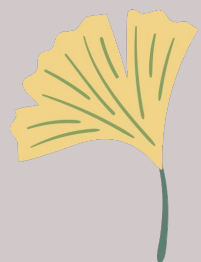
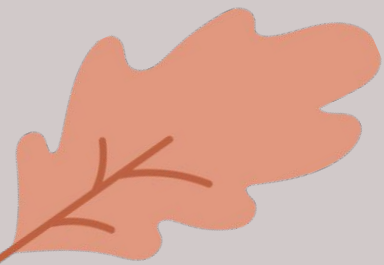
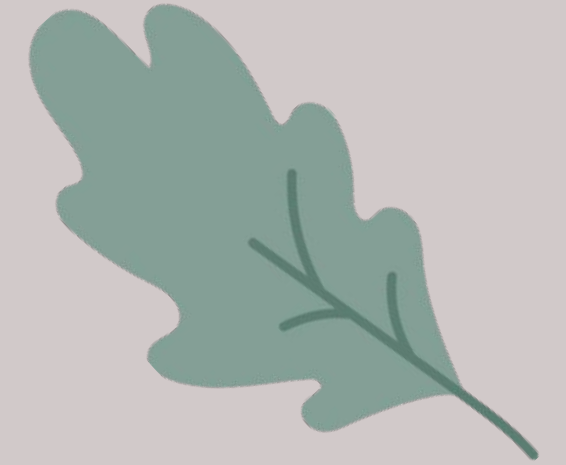
Biologia i
Geologia

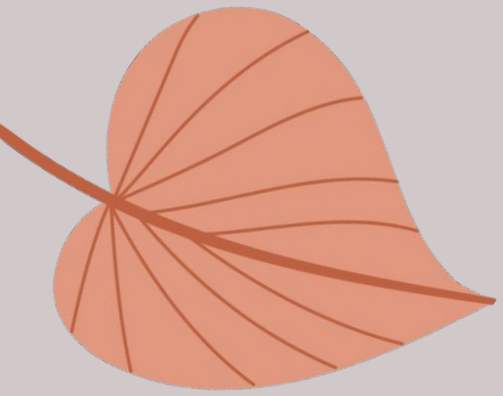


Llengua
anglesa

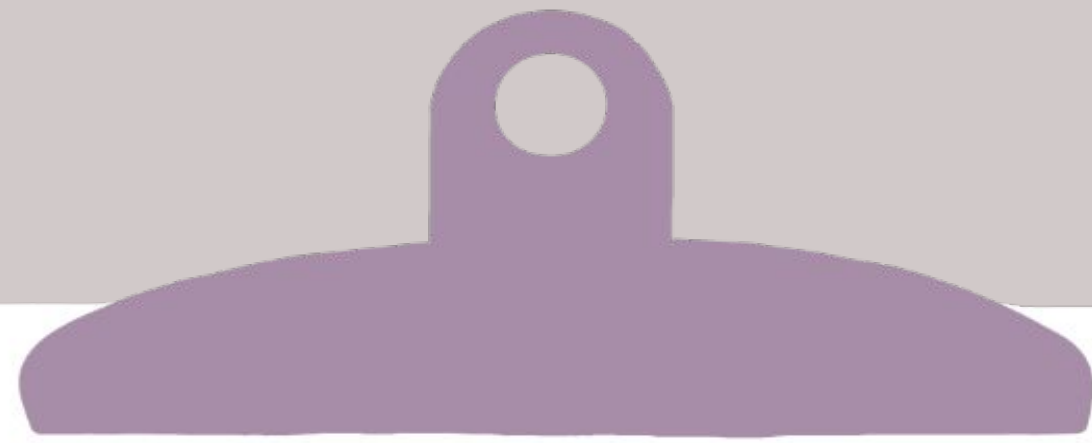


Educació
Física





Taula de continguts



Introducció

Sortides a la Serra de Tramuntana

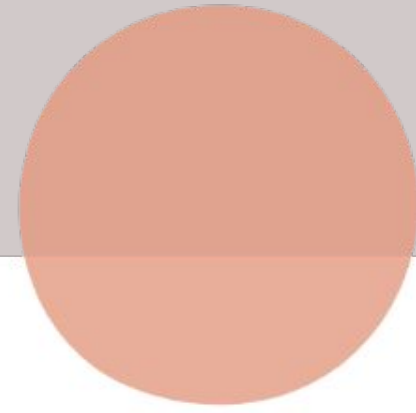
Sortides a Son Quint

Activitats a l'institut

Neteja del torrent de Sant Magí

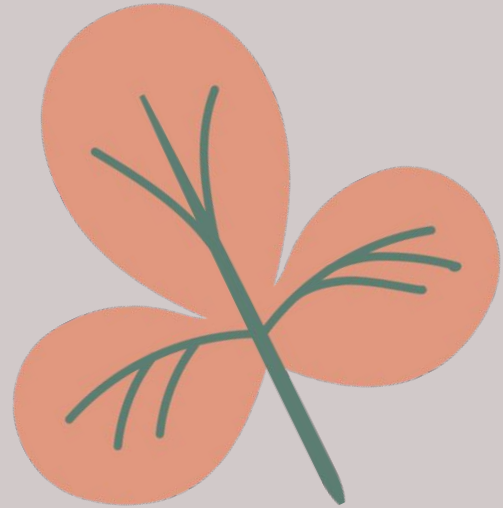
Avaluació de l'APS





01

Introducció





Objectius



EDUCATIUS

- Donar a conèixer l'entorn natural del nostre centre.

- Prendre consciència de la degradació de l'entorn.

- Promoure ús responsable de l'aigua.

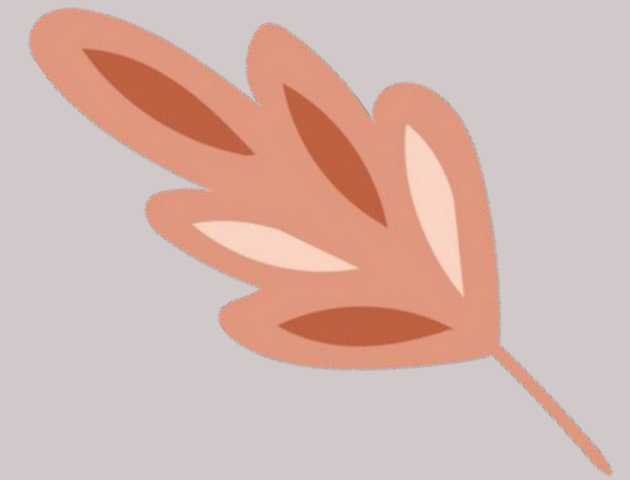


DEL SERVEI

- Fer net un tram del llit del torrent de Sant Magí.


- Fer un comptatge del volum de fems i tipus de fems generat.


Assignatures implicades i activitats



Llengua anglesa



1r ESO i 3r ESO

 Dia de l'aigua: mesures per estalviar aigua.

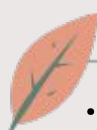

 Tríptic informatiu i pòsters sobre els orígens de l'aigua a Mallorca per als hotels.

Biologia i geologia

1r ESO:


-  · Confecció d'un herbari virtual
-  · Anàlisi dels residus recollits

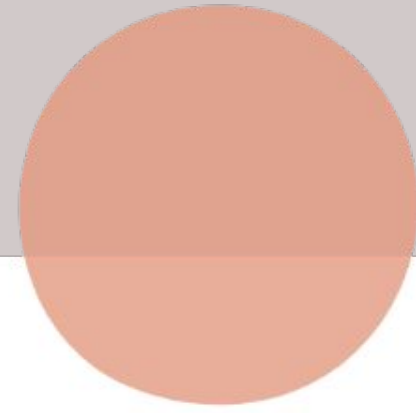
3r ESO PDC:

-  · Planificació de la neteja del torrent.
-  · Anàlisi dels residus recollits

Geografia i història

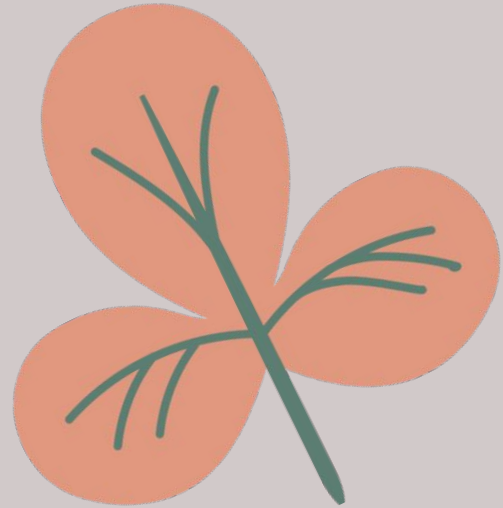
3r ESO:

-  · Mapa de Mallorca on es situen els principals torrents.



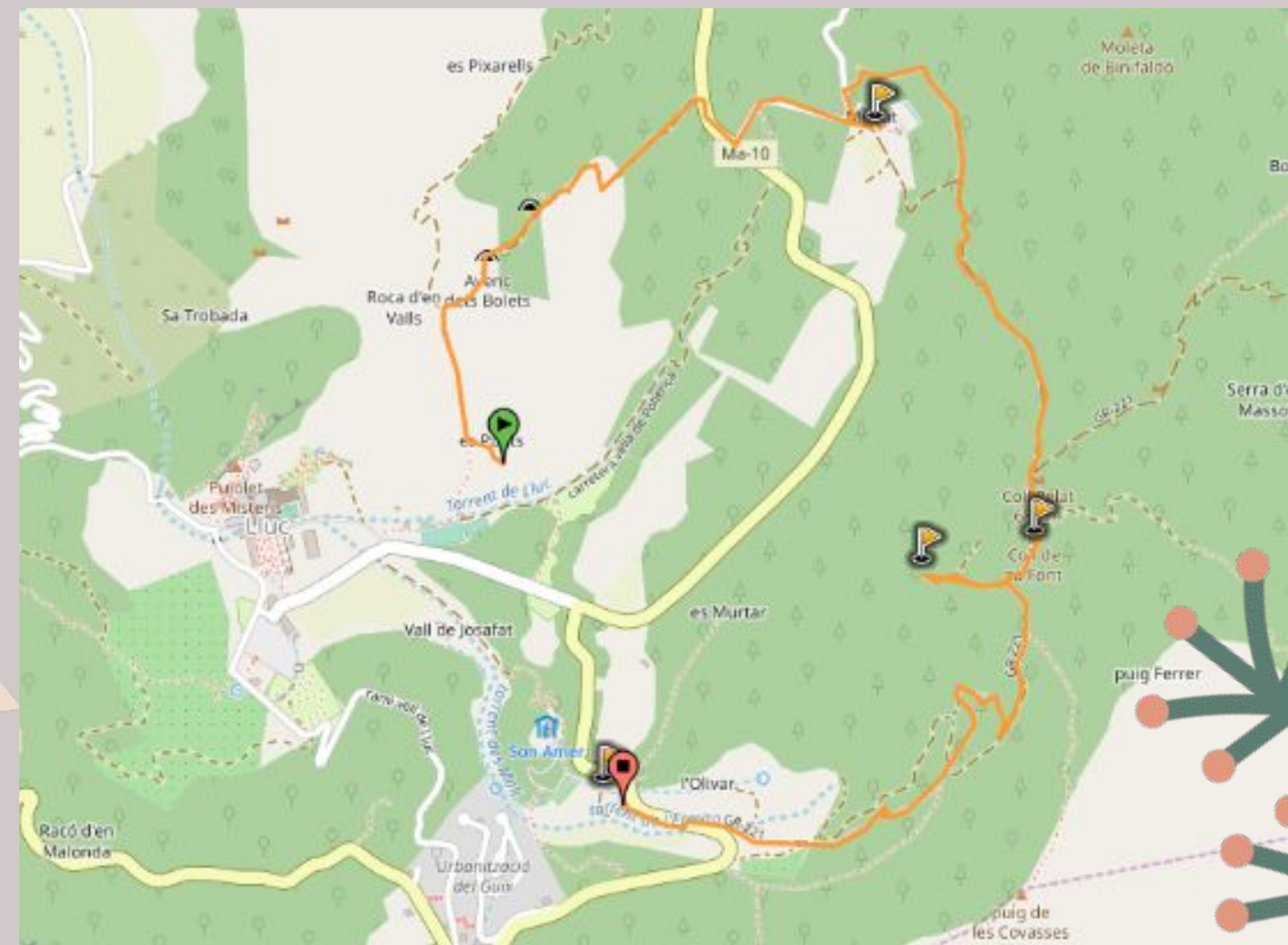
02

Sortides a la Serra de Tramuntana



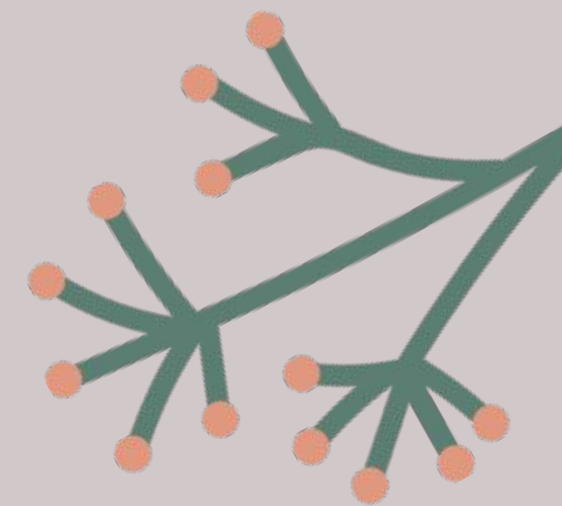


Mirador de Foment a Son Amer.

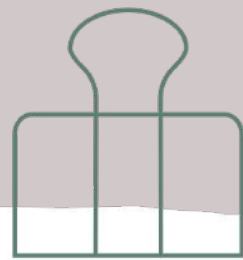


Ruta Menut (Binifaldó)





Camí de l'aigua a la Serra



**Tots els alumnes
de 1r i 3r d'ESO
gaudiren de les
vistes i
l'experiència!**





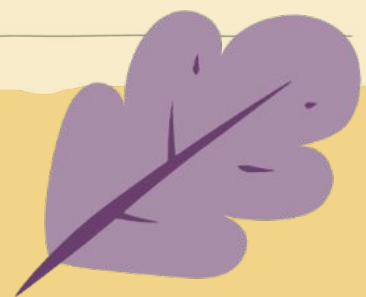
Activitats

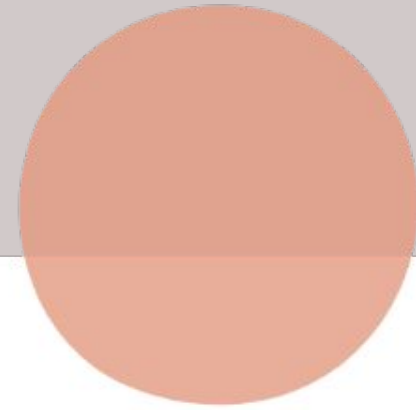
- Mesurar edat alzines.
- Conèixer medi natural.
- Visualitzar elements fets per l'ésser humà.





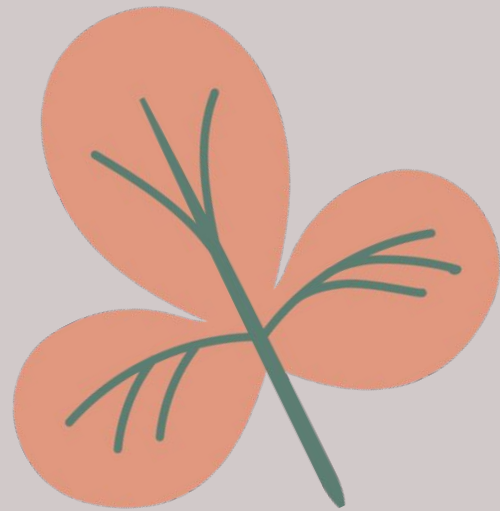
Recursos
hídricos a
sa Serra

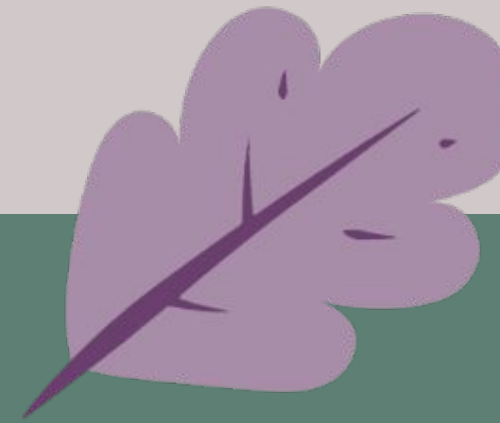
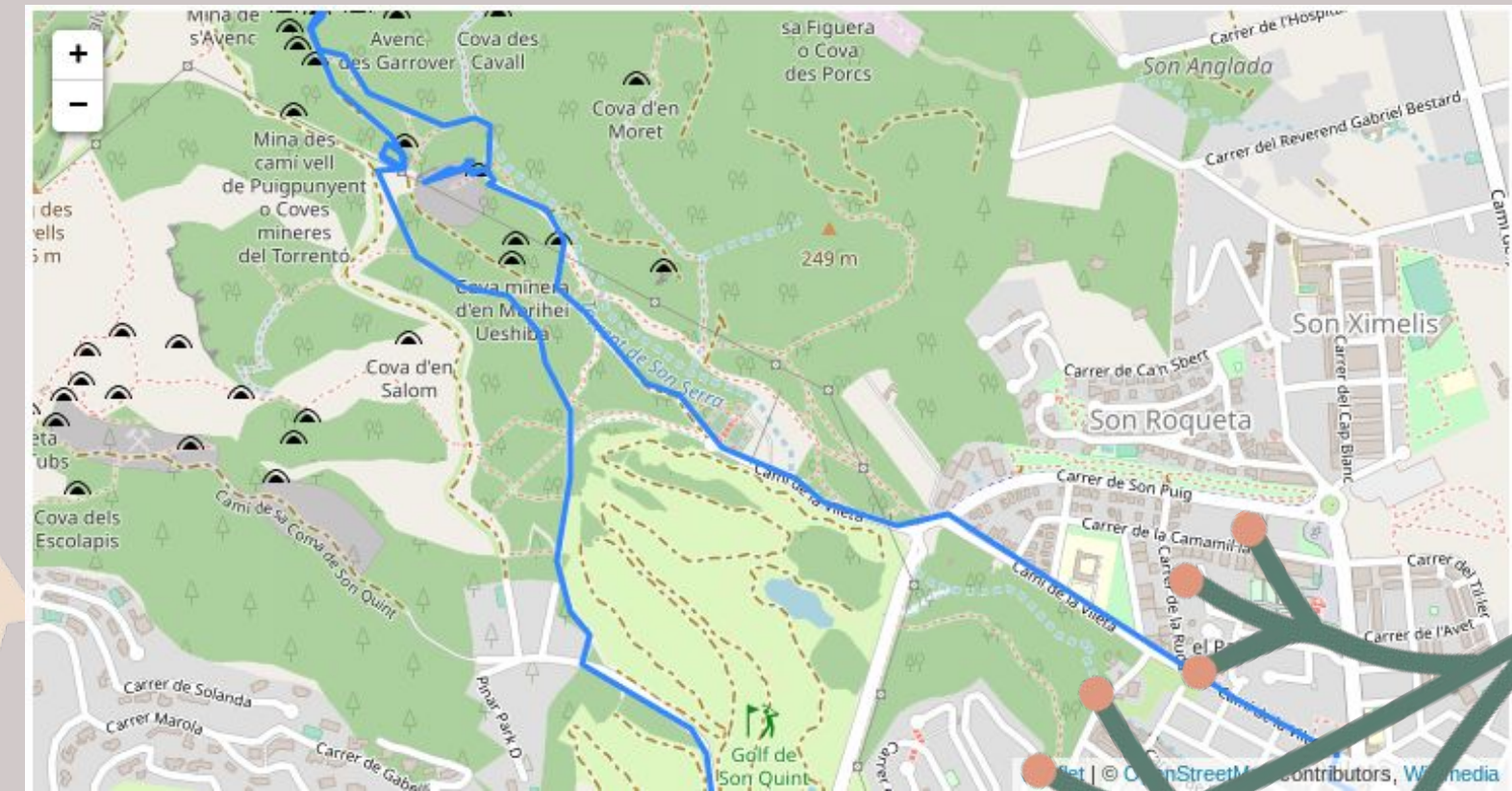




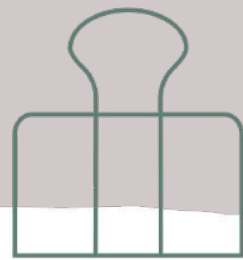
03

**Descobrint el
corredor verd de
SON QUINT**



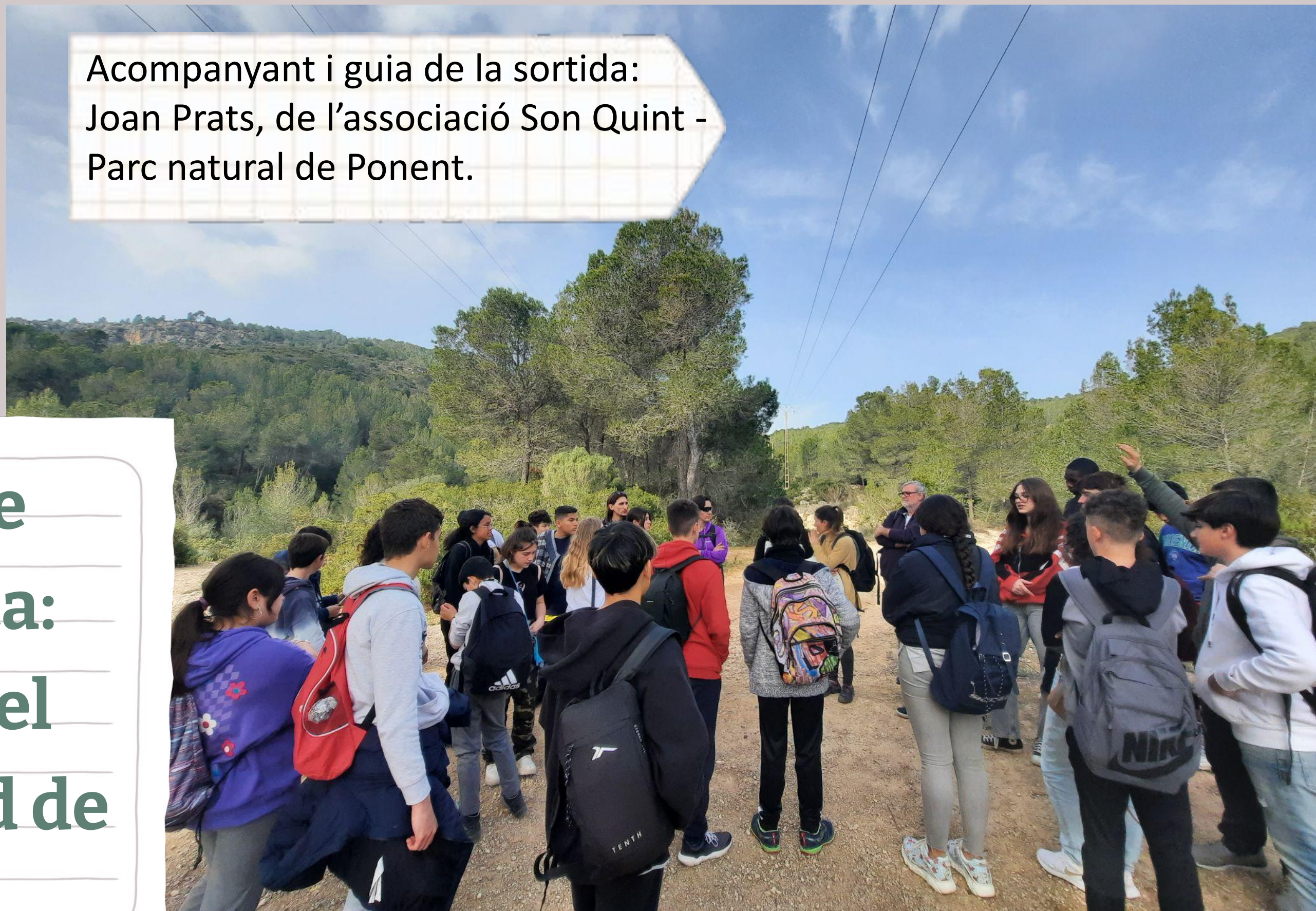


Ruta per Son Quint (Palma)

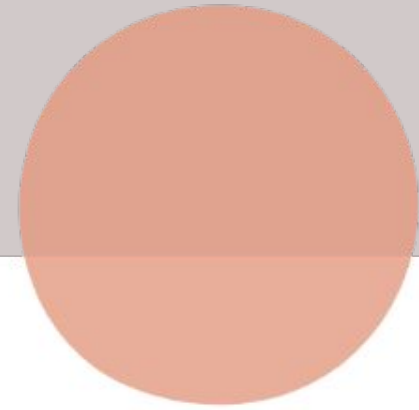


**Activitat de
Palma Educa:
descobrint el
corredor verd de
Ponent**

Acompanyant i guia de la sortida:
Joan Prats, de l'associació Son Quint -
Parc natural de Ponent.

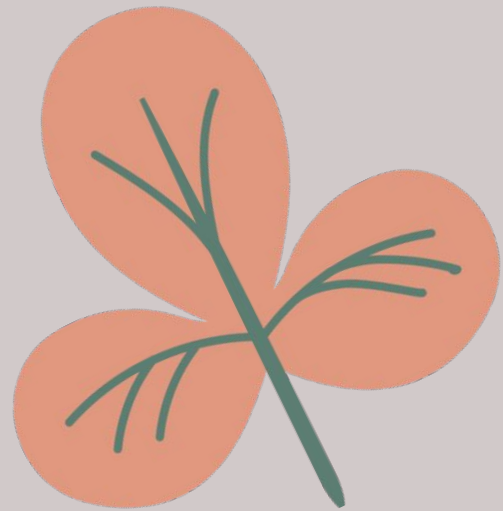


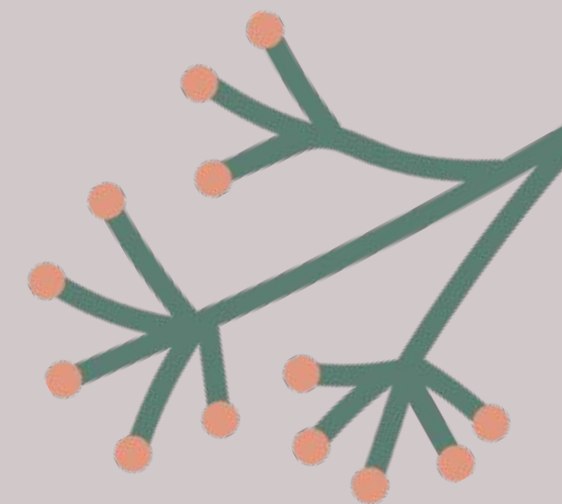




04

Activitats a l'institut





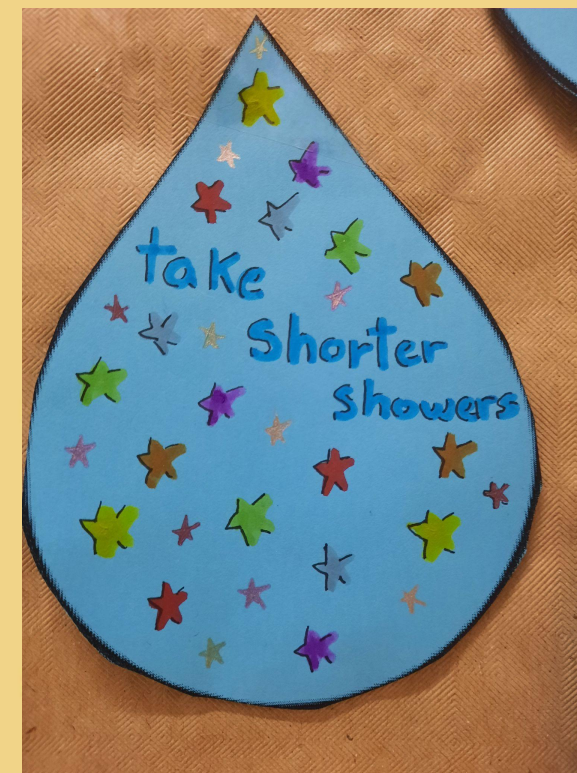
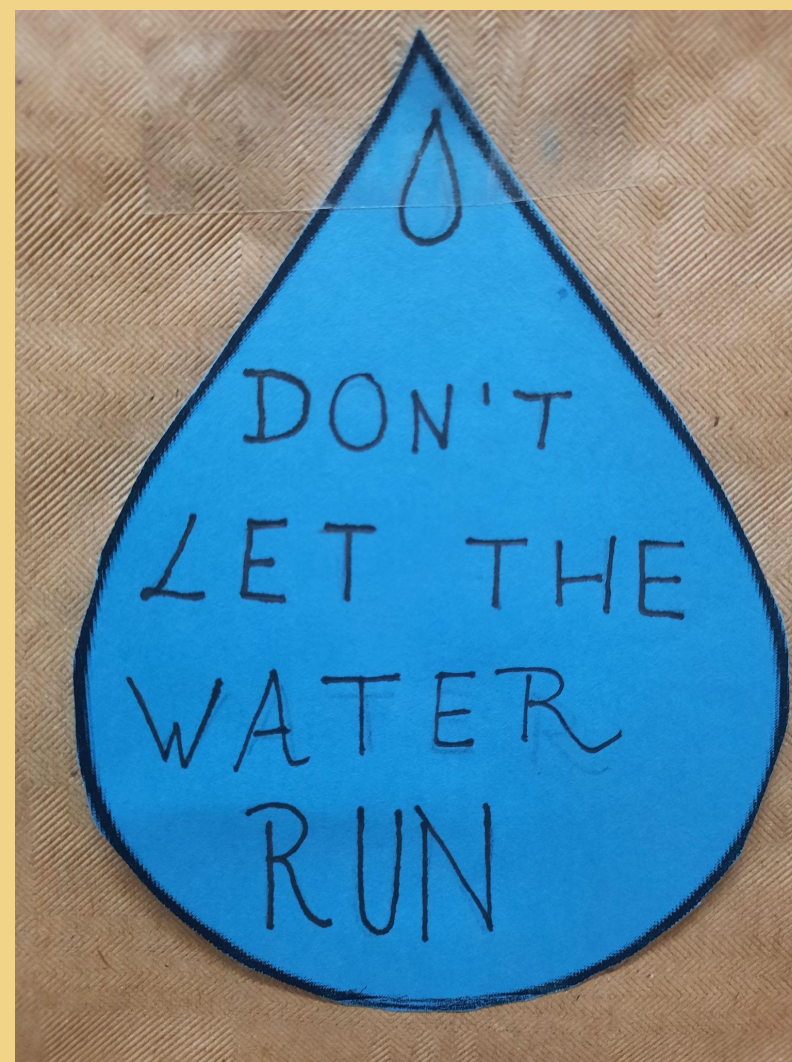
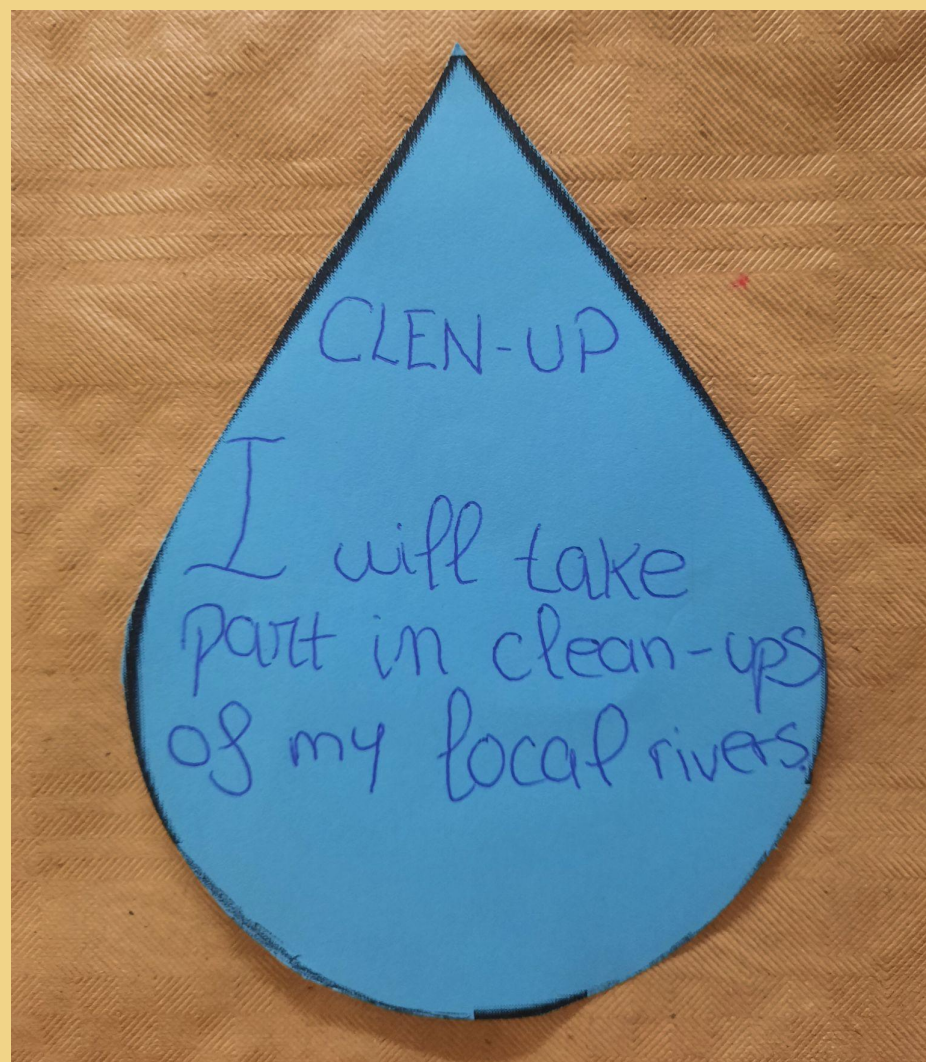
WORLD WATER DAY

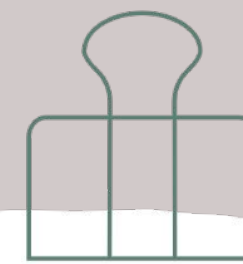
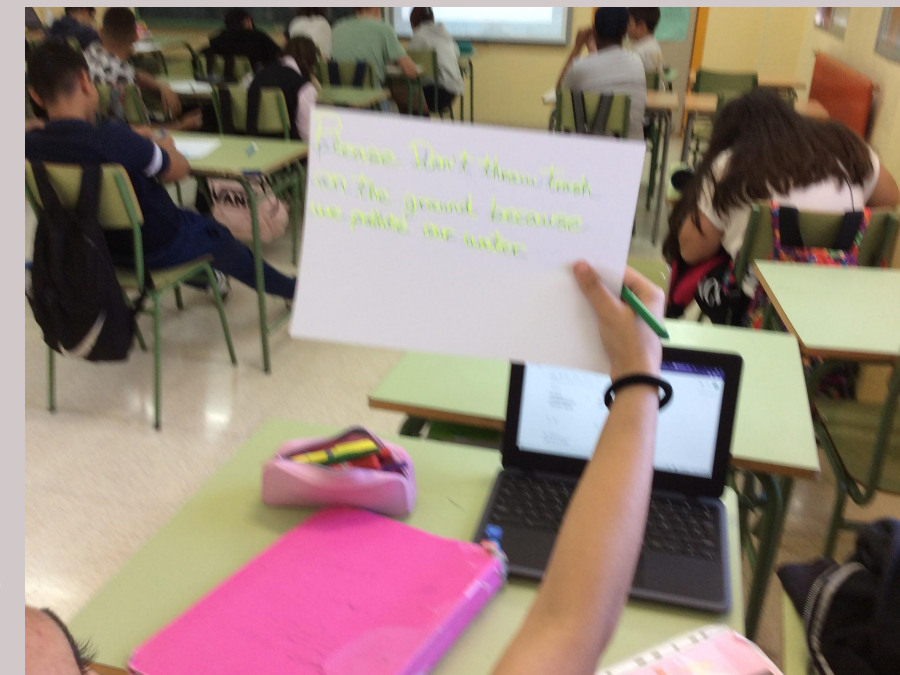
The Story of the Hummingbird

The Hummingbird is helping solve the problem, one drop at a time. She is being the change in the world. You can be a hummingbird, too. The actions you take, no matter how small, will help solve the water crisis.



Exemples dels compromisos dels alumnes





**Pòster
informatiu:
“Saber és
poder actuar”**



THE IMPOTANCE OF WATER

• INFORMATION

Majorca is an island with little water resources, and it also does not rain as it should rain, more often.



You can contact us at

91-1234-567
savewater@gmail.com



REMEMBER

We must save water, it's very important to the world!



YOU MUSTN'T USE YOUR TOILET AS A WASTE BASKET

COME, ENJOY AND CARE MAJORCA



You don't have to use another towel if it's not really dirty

YOU MUSTN'T LEAVE THE TAP RUNNING WHEN YOU'RE NOT USING IT, WHEN WASHING THE DISHES OR BRUSHING YOUR TEETH.



YOU MUSTN'T TAKE LONG SHOWERS, LIKE WHILE SINGING.

When you water the garden you should not leave the water running more than necessary



You shouldn't let the water run while shaving or brushing teeth.



WHAT YOU CAN DO TO SAVE WATER?

People should save more water because it's important for the world and the people.



TIPS TO SAVE MORE WATER

We have to save more water and we do it for example:

- When we shower, we must stop the tap when we apply the product
- When we wash the dishes, we should not have the tap running all the time, just to rinse

MORE TIPS:

- Also, we have to reuse water in a good way, such as for irrigation, etc.
- Remember: the toilet is not a place where you can't grow according to what things.

It spends a lot of water, and if you throw away, for example, wipes, it can get clogged and water won't stop coming out.

Tríptic:

“Tips on how not to waste water” (3ESO)

Pistacia lentiscus

Pinus halepensis

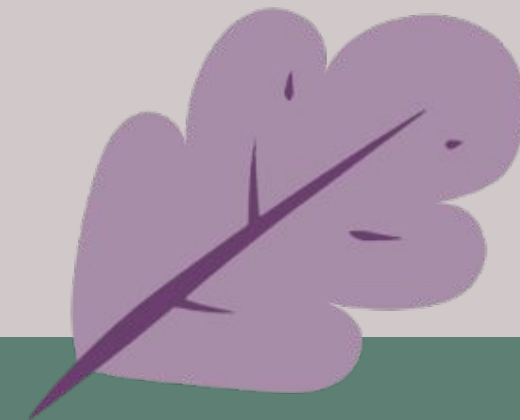
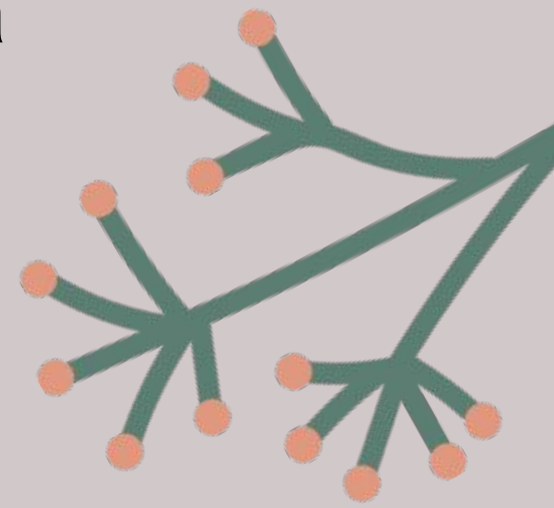
TOT SOBRE La Serra de tramuntana

Erica multiflora

Marte martes

Qui sent la conmovió de la bellesa
mai generalitza.

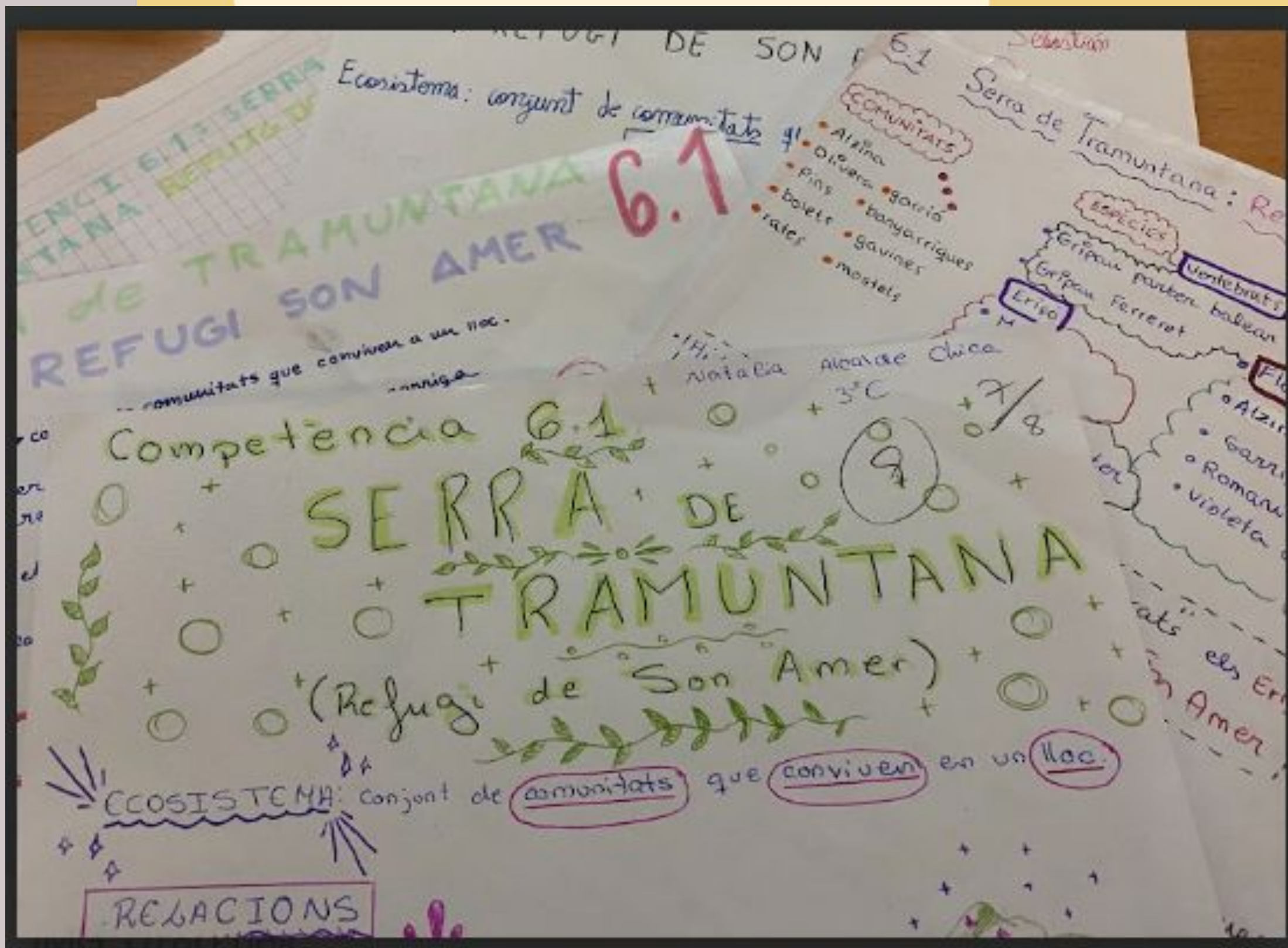
Diu un nom,
el nom que transtorna.



A l'aula de Biologia

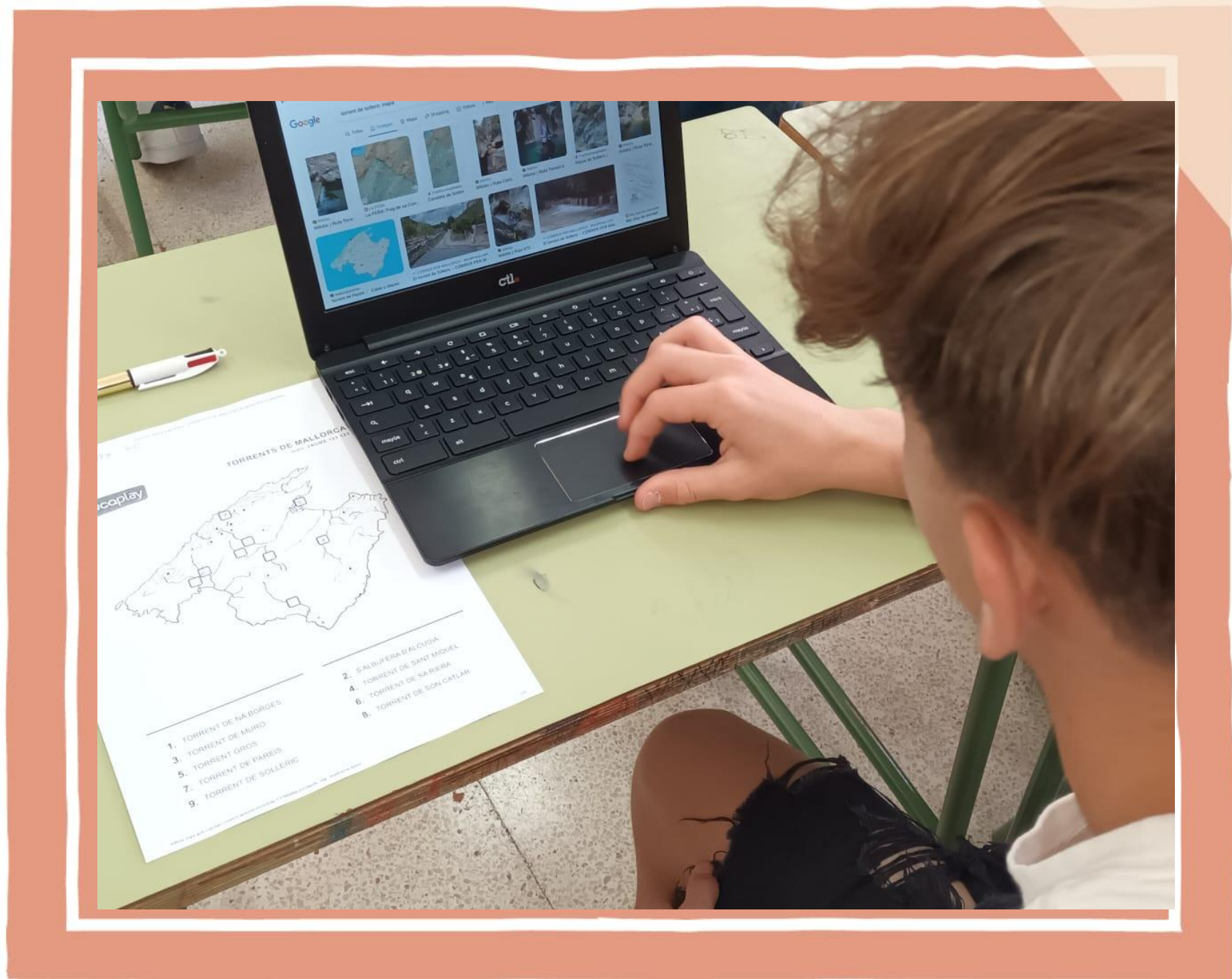
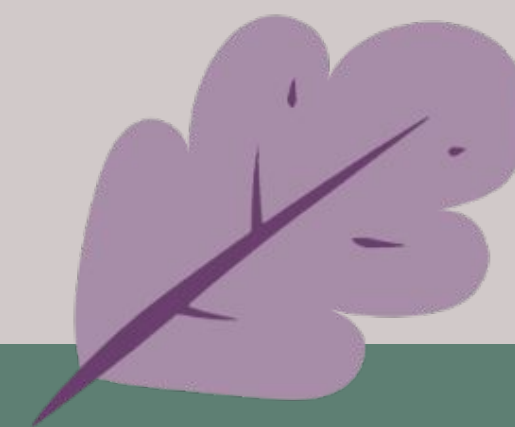
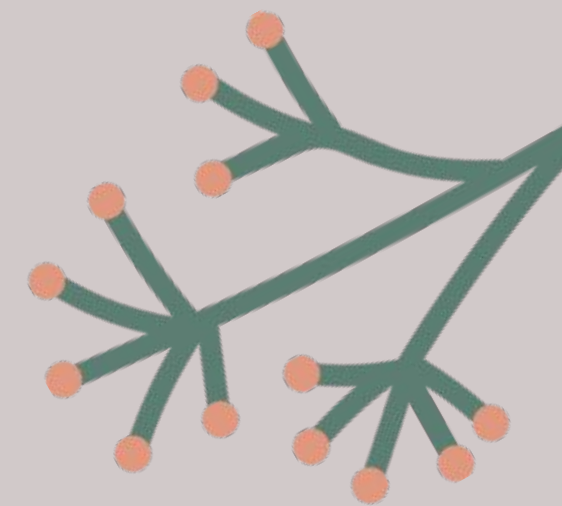


**L'alumnat
fotografia el
biòtop i la
biocenosi per a
identificar-los**

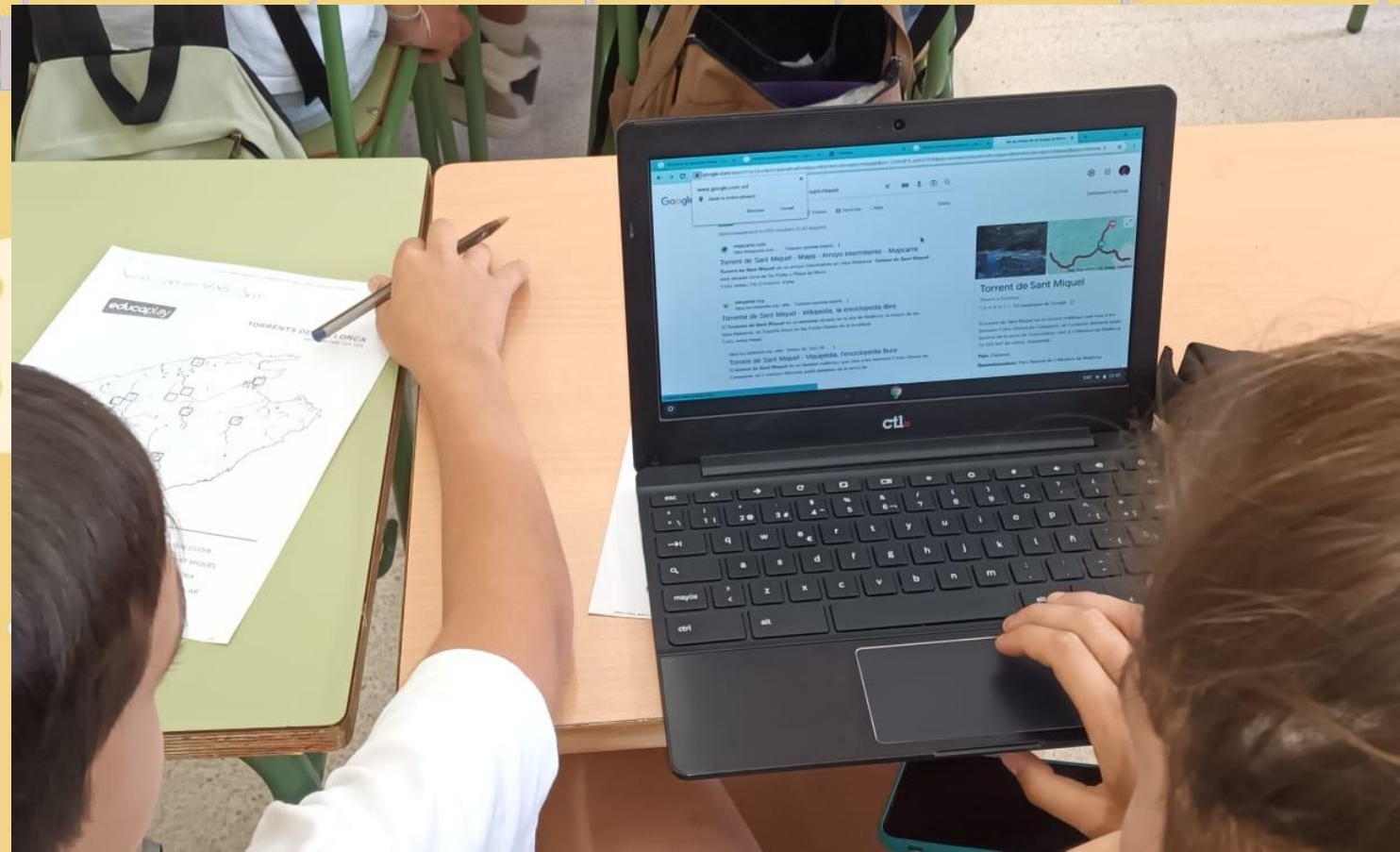


Anàlisi del ecosistema de la Serra de Tramuntana

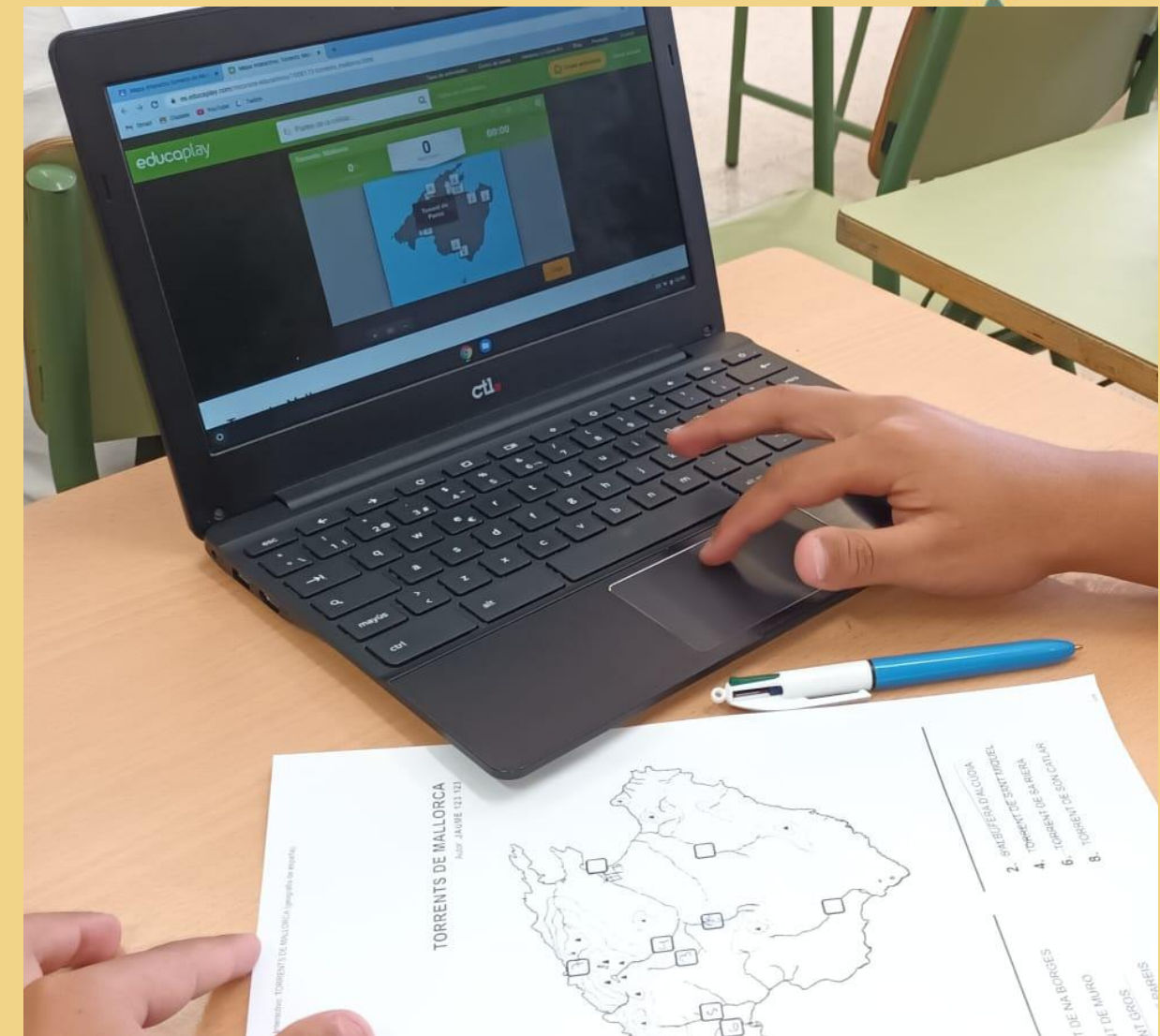


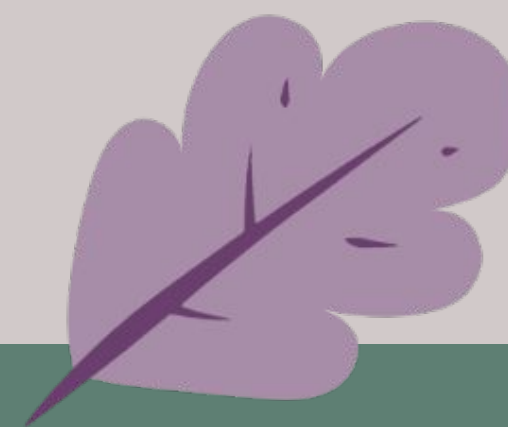
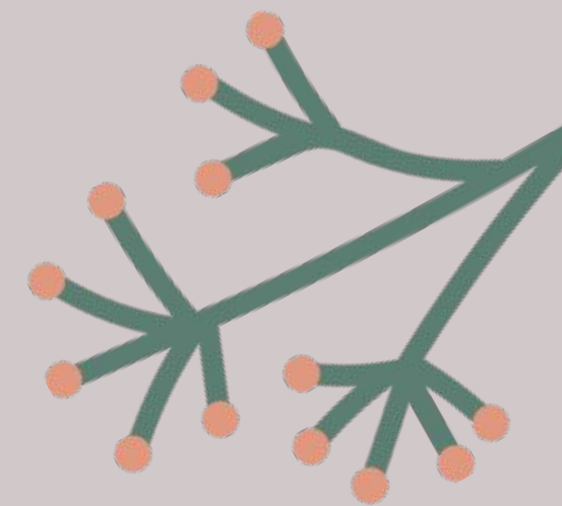


A l'àrea de Geografia i Història



Localitzant el torrents de Mallorca





A l'àmbit científic i tecnològic de 3r ESO



Neteja del torrent de Sant Magí

Àmbit científic i tecnològic 3r PDC



Portafolis de la neteja del torrent de Sant Magí

Escriviu aquí el vostre nom
(borrant aquest text)

Preparació de la sortida per netejar el torrent i anàlisi del que s'ha trobat

Què farem?

- | | |
|--|---|
| 01 Situació del torrent
Què és? On és? | 04 Presa de dades
Què trobam? |
| 02 Hipòtesis
Què trobarem? | 05 Anàlisi de dades
Quines conclusions treim? |
| 03 Disseny
Com ho feim? | 06 Solucions
Com ho arreglam? |

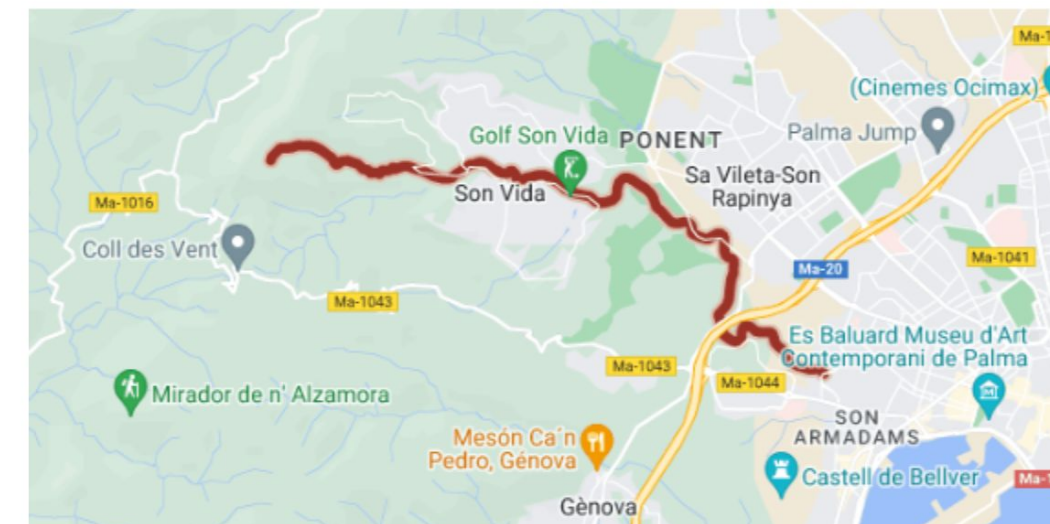
Què és un torrent?

Un torrent és un corrent d'aigua intermitent en zones muntanyoses que sovint es presenta encaixat, amb pendents més o menys verticals i amb unes dimensions que poden arribar als centenars de metres de fondària.

- Torrent de Coanegra
- Torrent de Lli
- Torrent de Pareis



On és el torrent de Sant Magí?



Redacció de les hipòtesis

Crec que trobarem algo de residus i algú que altre animal. Qualque llauna, molt de plastic, paper i coses així. De llaunes crec que trobarem 5 kg, de 3 kg de plastics i de paper 1 kg.

Explica aquí el teu pla

Com anar-hi?

Podem anar-hi caminant

Quin tram?

Podriem anar-hi a tram de Son Dureta

Com netejar?

Amb bosses de plastic, pinzes, guants. Agafant els residus amb les pinzes.

Quin material?

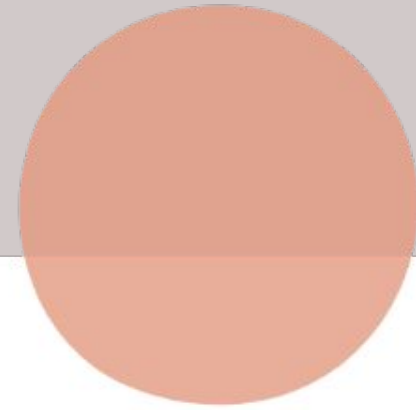
Pinzes, mascaretes, guants.

Organització?

Uns dos alumnes per metres quadrat.

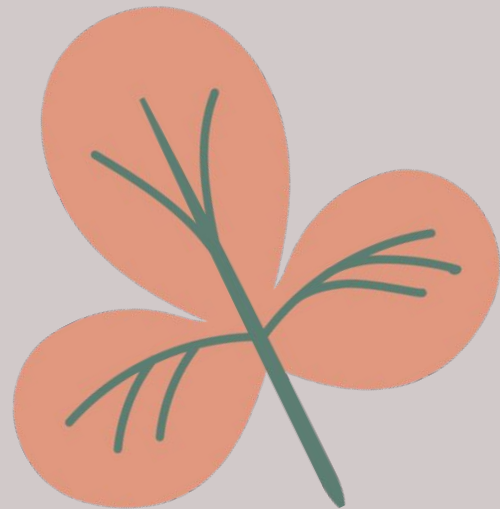
Com tornar?

Podem tornar-hi caminant



05

Neteja del Torrent de Sant Magí

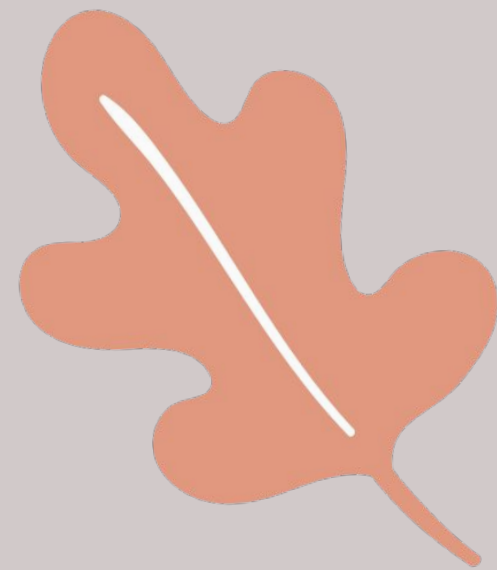




Servei

Neteja del torrent

de Sant Magí



**Col·laboració amb Let's
Clean Up Europe**

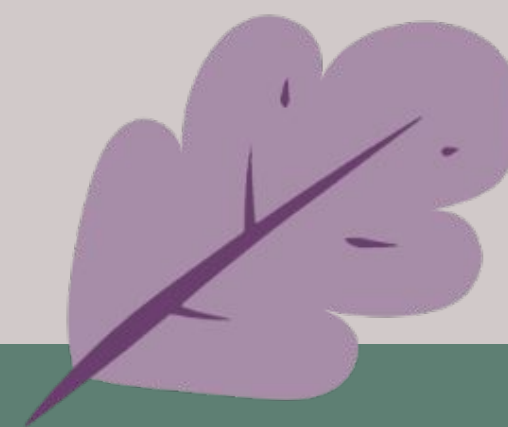
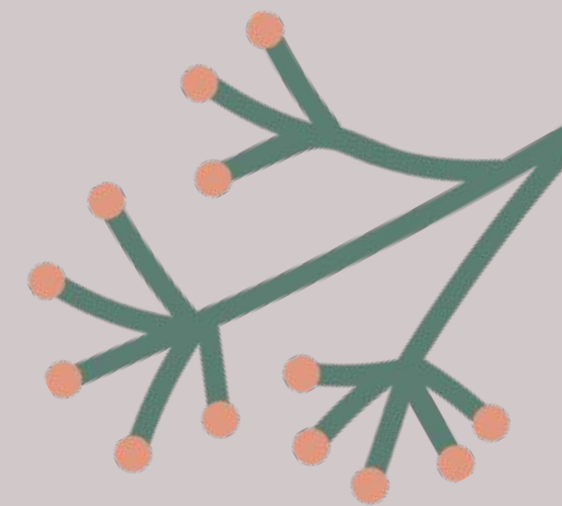


**Acotació d'un tram de
torrent**



Recompte de Residus

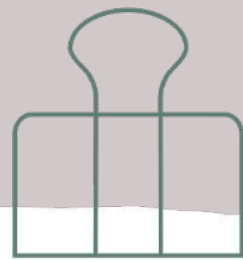
Aprofitant l'experiència de projectes
anterioris



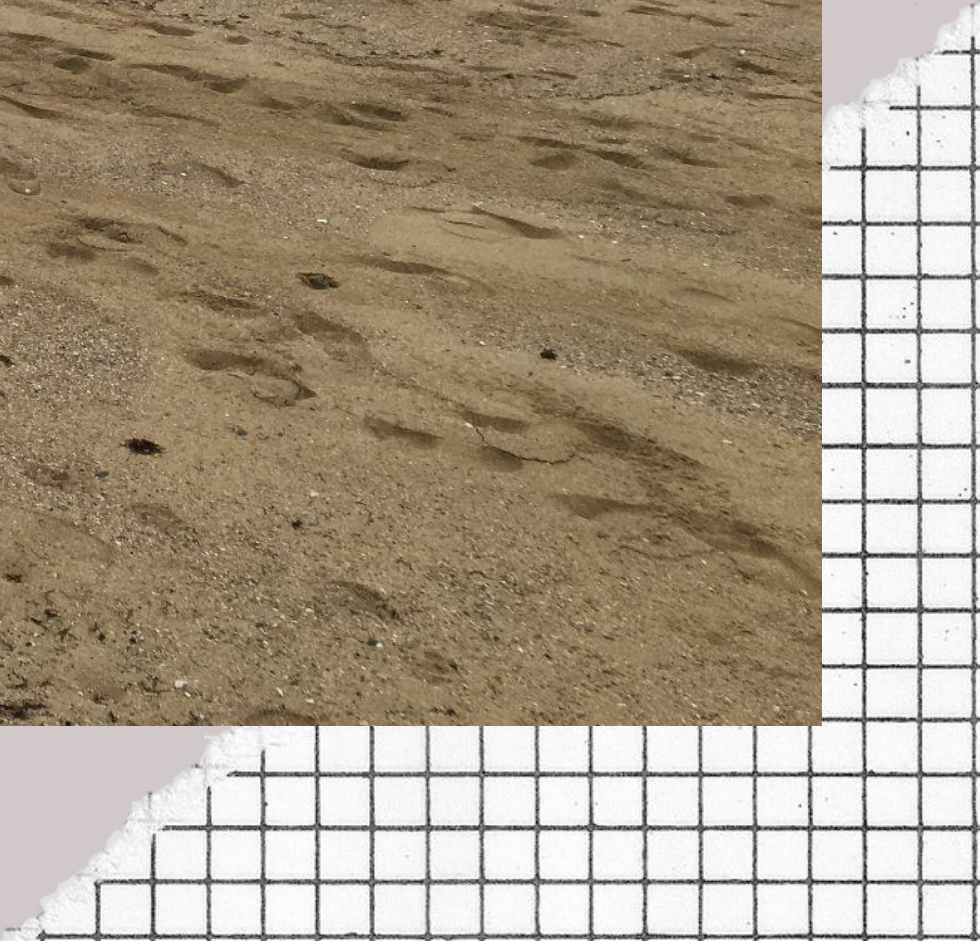
Experiències prèvies

Projecte 3r ESO: SOS Tortugues





Netejàrem la platja



Classificació i comptatge de residus



TARJETA DE DATOS BASURAS MARITIMAS EN PLAYAS

BASURA RECOGIDA

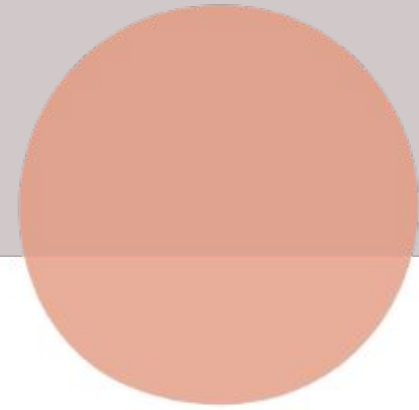
Por favor, NO escribas palabras o el signo ✓, sólo son válidos los números para el recuento.

1 Sigue este ejemplo: Botellas de plástico: IIII IIII = 8

ID	PLÁSTICO
1	Botellas de bebidas
2	Tapas y tapones de botellas y anillas
3A	Pajitas
3B	Vasos, platos, tazas, copas
3C	Cubiertos
4	Otras botellas de plástico < 20 litros (Leja, desinfectantes...)
5	Bidones grandes > 20 litros
6	Envases de cosméticos (Crema solar, gel, desodorante...)
7	Bolsas de plástico (de la compra)
8	Otras bolsas y sacos de plástico
9	Envoltorios y palos de chucherías
10	Envases de comida (yogures, comida para llevar...)
11	Tuberías de riego
12	Semilleros de poliestileno
13	Plásticos y telas de invernaderos
14	Otros objetos relacionados con la agricultura
15	Cabos, cuerdas y cordeles
16	Redes y nasas
17	Tubos luminosos para peces
18	Sedales
19	Boyas y flotadores
20	Marañas (de redes, cabos, etc.)
21	Cajas de pescado
22	Objetos de acuicultura
23	Cintas de embalaje (fijación)
24	Embalajes industriales
25	Otros objetos de plástico (Mecheros, bolis, juguetes, etc.) Identificar:
26	Fragmentos de plástico
27	Fragmentos de plástico

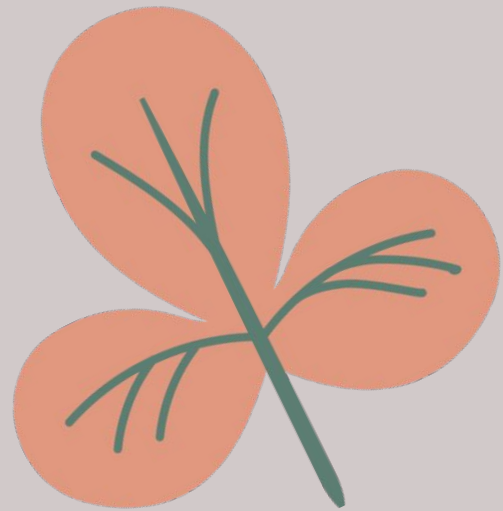
ID	METAL
28	Latas de bebidas y sus tapones
29	Chapas y tapones metálicos
30	Envases metálicos de otros tipos
31	Papel de aluminio
32	Aparatos eléctricos
33	Anzuelos y plomos
34	Botes y aerosoles de otros tipos





06

Avaluació de l'APS

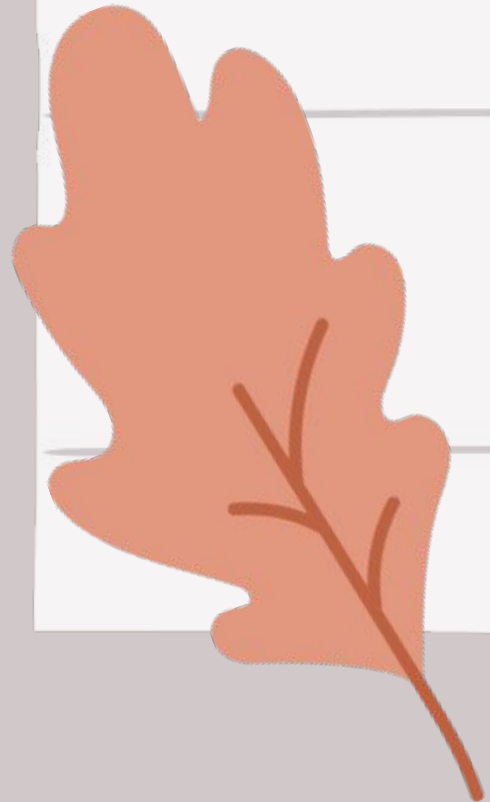


Positiu

- Els alumnes han conegut la Serra de Tramuntana, des de Binifaldó a Palma.
- El fet de treballar des d'àrees diferents ha permès aprofitar les sortides per tractar continguts de manera interdisciplinària: des de l'observació del paisatge natural a la intervenció humana per a l'aprofitament de l'aigua.
- Els alumnes han pres consciència de la problemàtica de l'aigua que tenim a Mallorca.

Millores a fer

- Programar l'activitat de servei més avançat al calendari.
- Treballar en tants de nivells ha suposat una càrrega organitzativa molt gran.





Això és tot!
Moltes gràcies!



IES Emili Darder